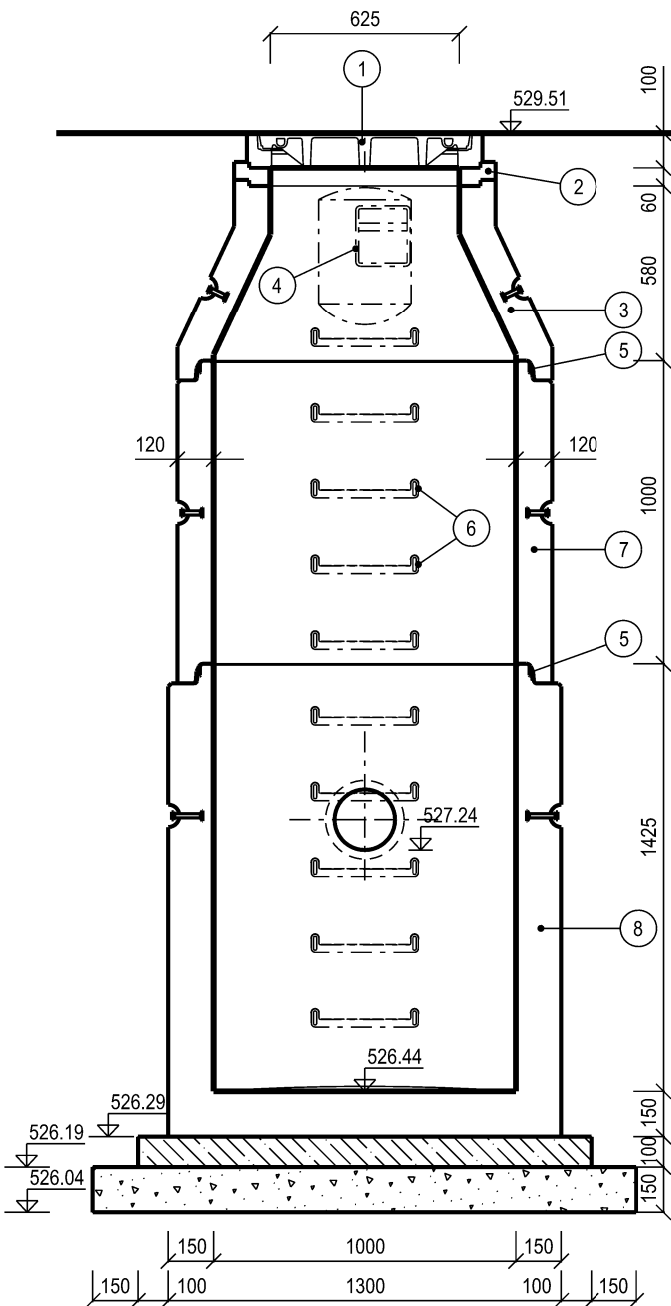


VZOROVÝ VÝKRES REVIZNÍ ŠACHTY DN1000

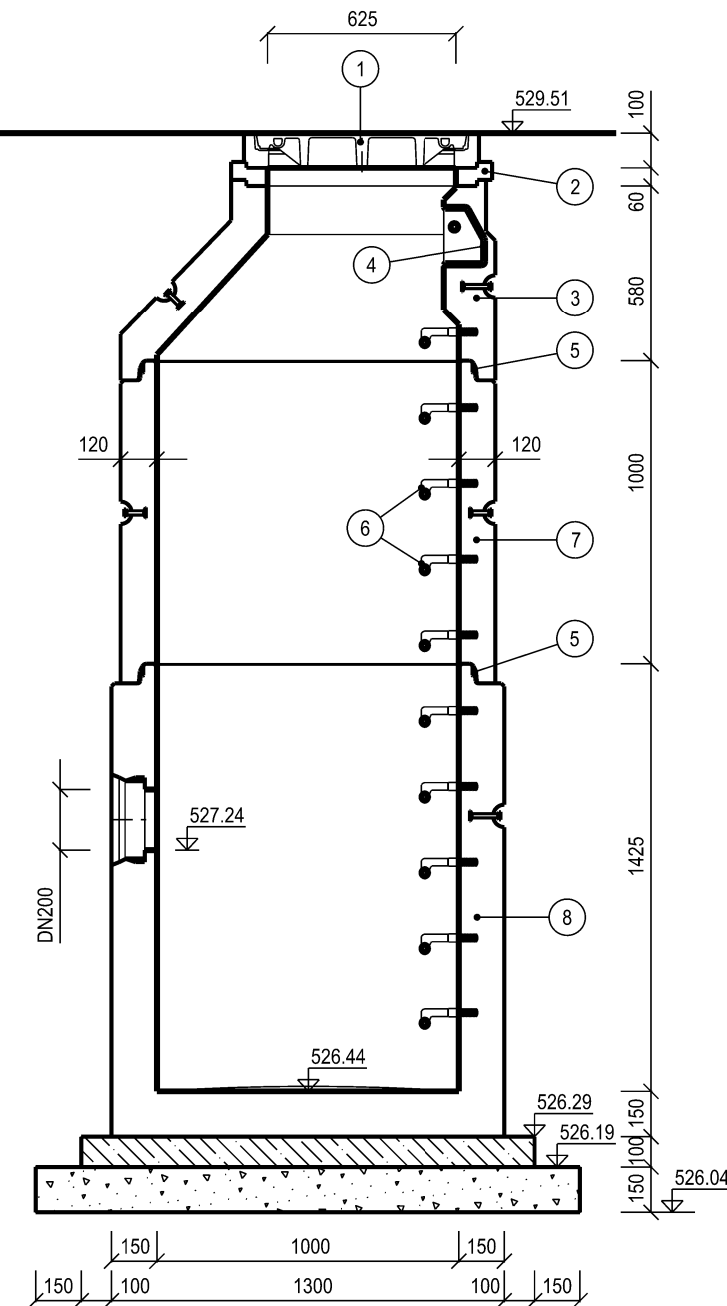
ŘEZ A-A



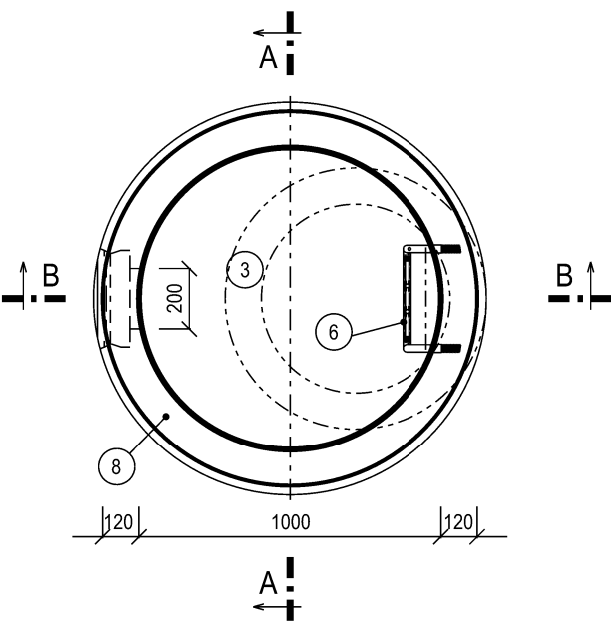
LEGENDA:

- 1 LITINOVÝ KANALIZAČNÍ POKLOP, tř. B125; h = 100 mm
2 MOŽNÁ ALTERNACE POKLOPU PLASTOVÉHO / KOMPOZITNÍHO
3 VYROVNÁVACÍ PRSTENEC TBW-Q.1 63/6; h = 60 mm
4 ŠACHTOVÝ KÓNUS TBR-Q.1 100-63/58/12; h = 580 mm
5 KAPSOVÉ STUPADLO
6 ELASTOMEROVÉ TĚSNĚNÍ EMT DN 1000
7 KRAMLOVÉ STUPADLO OCELOVÉ S PE POVLAKEM
8 ŠACHTOVÁ SKRUŽ TBS-Q.1 100/100/12; h = 1000 mm
9 ŠACHTOVÁ SKRUŽ TBZ-Q.1 100/1425/KOM V15; PRO POT. DN 200 KG HLADKÉ; h = 1425 mm

ŘEZ B-B



PŮDORYSNÝ ŘEZ



LEGENDA HMOT:

- PREFABRIKOVANÁ KONSTRUKCE
PODKLADNÍ BETON C12/15
ŠTĚRKOPÍSKOVÝ PODSYP

- POZN.:
- ŠACHTOVÝ POKLOP BUDE TĚSNĚNÝ A JE JEJ MOŽNÉ ALTERNOVAT LEVNĚJŠÍ VARIANTOU.
- SPÁRY MEZI PREFABRIKOVANÝMI DÍLCI BUDOU ZAMAZÁNY MALTOVOU SMĚSÍ (NAPŘ. ERGELIT).
- ŠACHTA JAKO CELEK (STĚNY, STROP, SPOJE) BUDE PROVEDENA JAKO VODONEPROPUSTNÁ KONSTRUKCE.
- U PREFABRIKOVANÝCH DÍLCŮ BUDOU STUPADLA OSAZENA PŘI VÝROBĚ.
- PREFABRIKOVANÉ DÍLCE BUDOU VYROBENY MINIMÁLNĚ Z BETONU C30/37 XA2.
- JE DŮLEŽITÉ KALOVOU JÍMKU PRAVIDELNĚ VYVÁŽET A APLIKOVAT BATERIE PRO RYCHLEJŠÍ ROZKLAD ORGANICKÝCH LÁTEK, KTERÉ ZPŮSOBUJÍ ZÁPACH.

Tato dokumentace je duševním vlastnictvím chráněným platnými zákony. Nesmí být bez předchozího písemného souhlasu autora kopírována, rozmnožována, upravována a zpřístupněna třetím osobám. I Projektant při návrhu, výpočtu a vypracování projektové dokumentace předpokládá, že stavba bude prováděna dle platných norem ČSN. I Textová část je nedílnou součástí dokumentace. I Veškeré rozměry konstrukcí jsou uvedeny ve skladebných rozměrech. I Stavbu dle této projektové dokumentace musí provádět odborná firma k tomu ze zákona způsobilá.



LAPLAN

Transformace Domova Kamélie Křižanov V. - management - projektová dokumentace

Název stavby					
Masarykovo náměstí č.p. 136, 594 51 Křižanov, k.ú. Křižanov, parc. č. 71, 2283/2					
Místo					
Kraj Vysočina, Žižkova 1882/87, 586 01 Jihlava					
Stavebník					
SO.03 - NAKLÁDÁNÍ A LIKVIDACE DEŠŤOVÝCH VOD A SPLAŠKOVÁ KANALIZACE					
Stavební objekt					
D.1.4.4 - Nakládání s dešťovými vodami					
Část dokumentace					
dokumentace pro provedení stavby					
Stupeň dokumentace					
Vzorový výkres revizní šachty Ø 1000			1:25	2xA4	
Název výkresu			Měřítko	Formát	
07	00	04/2025	mm	25_1006	
Číslo výkresu	Revize	Datum	Kótováno	Číslo zakázky	Sada

Ing. Marián Varjú
Projektant HIP
Ing. Tomáš Žiaček
Vypracoval
Ing. Josef Slavík
Odpovědný projektant